

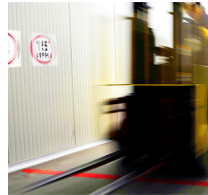
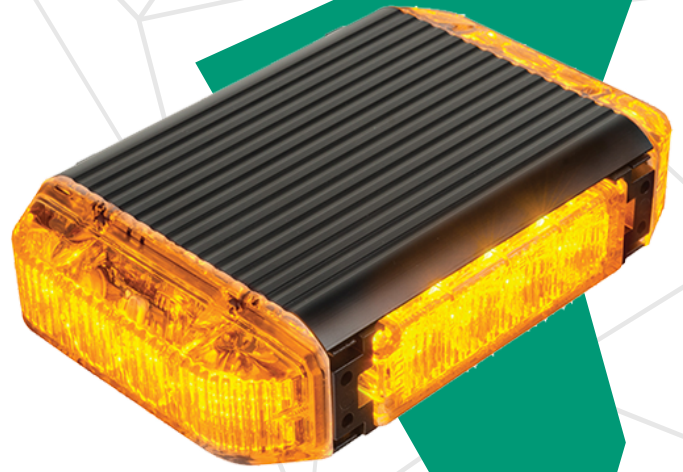
SALIDAS DE UNA LUZ, DUALES

Mini Barra de Luz LED de Color Cambiante

La Mini barra de luz de cambio de color LED AusProTec™ se encuentra ingeniosamente diseñada para mantener al personal circundante alerta sobre el estado de la máquina.

Un cable de gatillo intercambiará la luz de ámbar a verde para transmitir si la máquina se encuentra en calidad segura para acercársele.

Su diseño de bajo perfil y compacto es ideal para la instalación en máquinas de tamaño pequeño a mediano.



Características

- Diseño compacto - 165mm (6.5") de largo y 44mm (1.73") de alto
- 14 patrones de flash
- Utiliza la última tecnología LED de alta potencia
- Voltajes múltiples
- Dispersión completa de luz de 350 grados
- Sellado ambientalmente

Especificaciones

Voltaje	12 - 30 VDC
Toma Máxima de Corriente	3A @ 12 VDC
Patrones de flash	14
Montaje	4 x Pernos M5
Lentes	Policarbonato
Carcasa	Aluminio
Largo de Cable	0.4m
Peso	1kg (2.2lbs)
Fuente de Luz	4 x 4 Módulos LED
Color de Flash	Ámbar / Verde
Protección de Penetración	IP67
Temperatura de Operación	-40°C to 60°C (-40°F to 140°F)

Piezas

APN: 13470

MINI BARRA LED CAMBIO COLOR DE LUZ ÁMBAR / VERDE

Referencia: SBAP120617



RCT
Head Office
Unit 1-5/511 Abernethy Rd
Kewdale WA 6105, Australia
sales@rct-global.com

Australia +61 8 9353 6577
Africa +27 83 292 4246
Canada +1 705 590 4001
Central Asia +7 910 411 1174
USA +1 801 938 9214
South America +56 3 5229 9409

Copyright © 2023 Remote Control Technologies Pty Ltd. Images for illustration purposes only. Discover more @ rct-global.com