

# Мгновенное снижение на обслуживание парка

## Предотвращение длительной работы на холостом ходу

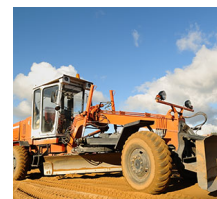
Работа машины на холостом ходу в общей сложности один час в день приводит не только к увеличению расходов на топливо, но и увеличивает время работы двигателя не менее чем на 360 часов в год.

Система предотвращения длительной работы двигателя на холостом ходу компании Muirhead® предназначена для определения длительности работы машины на холостом ходу и его отключения после определенного периода времени. Длительность холостого хода может быть установлена на период 1–12 минут (с шагом в 1 минуту), что позволяет приспособить систему к требованиям рабочей площадки.

Длительность холостого хода может быть установлена на период 1–12 минут (с шагом в 1 минуту), что позволяет выбрать оптимальный период работы на холостом ходу.

Система также обеспечивает защиту дизельных двигателей и турбонагнетателей от поломок, вызываемых внезапной остановкой двигателя, поскольку позволяет ему работать на холостом ходу в течение установленного времени, после чего происходит останов двигателя.

Таймеры остановки после работы двигателя на холостом ходу компании Muirhead® способны работать при различном напряжении на всех видах техники. Комплект включает в себя светодиодный индикатор с наклейкой, систему оповещения с креплением, переключатель, который устанавливается в панель приборов, и провода.



Ссылка: SBMH1114097



RCT  
Head Office  
Unit 1-5/511 Abernethy Rd  
Kewdale WA 6105, Australia  
sales@rct-global.com

Australia +61 8 9353 6577  
Africa +27 83 292 4246  
Canada +1 705 590 4001  
Central Asia +7 910 411 1174  
USA +1 801 938 9214  
South America +56 3 5229 9409

Copyright © 2023 Remote Control Technologies Pty Ltd. Images for illustration purposes only. Discover more @ rct-global.com

## Характеристики

- Автоматическая остановка двигателя в случае длительной работы машины на холостом ходу с задействованным стояночным тормозом.
- Стандартный режим работы на холостом ходу.
- Возможность работы в различных диапазонах напряжения бортовой сети
- По запросу предлагается исполнение для системподачи питания для запуска (ETR)
- Простая конструкция и удобная установка.
- Звуковые и визуальные предупреждения
- Выключатель аварийного останова двигателя.
- Предотвращает неоправданно длительную работу двигателя на холостом ходу.
- Продлевает срок службы оборудования и деталей двигателя.
- Предотвращает большие расходы на ремонт двигателя.
- Базовая регулировка временного интервала, выполняемая в машине
- Дополнительная конфигурация, выполняемая в программируемом логическом контроллере (ПЛК) Muirhead®

## Комплектующие

- APN: 12362 КОНТРОЛЛЕР АВТОМАТИЧЕСКОГО ГЛУШЕНИЯ ДВИГАТЕЛЯ ПРИ ПРОДОЛЖИТЕЛЬНОМ БЕЗДЕЙСТВИИ
- APN: 12476 КОНТРОЛЛЕР ПРЕВЫШЕНИЯ НОРМЫ ПРЕДУПРЕЖДЕНИЙ НА ХОЛОСТОМ ХОДУ С ОПРЕДЕЛЕНИЕМ ПУТЕВОЙ СКОРОСТИ
- APN: 13641 KIT EXCESS IDLE WARNING WITH GROUND SPEED DETECTION

## Технические характеристики

Напряжение	От 8 до 32 В
Габаритные размеры:	80мм x 80мм x 45мм
Вес:	IP 65
Входы:	Цифровой / Аналоговый
Выходы	цифровая
Рабочая температура	-10 to +65 °C
Габаритные размеры	L- 199mm, W- 80mm, H- 65mm

Ссылка: SBMH1114097



RCT  
Head Office  
Unit 1-5/511 Abernethy Rd  
Kewdale WA 6105, Australia  
sales@rct-global.com

Australia +61 8 9353 6577  
Africa +27 83 292 4246  
Canada +1 705 590 4001  
Central Asia +7 910 411 1174  
USA +1 801 938 9214  
South America +56 3 5229 9409

Copyright © 2023 Remote Control Technologies Pty Ltd. Images for illustration purposes only. Discover more @ rct-global.com