

Получаете ли вы максимум от вашего парка машин?

СИСТЕМА ДИАГНОСТИКИ ПОЛЕЗНОЙ НАГРУЗКИ RPD-SR2

За последние 20 лет на рынке появилось более 2000 систем контроля нагрузки, но система дистанционной оценки полезной нагрузки (EarthTrack Remote Payload) доказала, что является бесценным инструментом для повсеместной оптимизации эффективности и производительности технологического транспорта.

Выпуск обновленной системы RPD-SR2 — не исключение. Она регистрирует массу всех грузов, перевозимых грузовиками, и информацию затем можно легко получить в виде CSV-файла. Эти данные дают возможность руководству отслеживать, анализировать загрузку отдельных машин и всего автопарка и получать отчет о загрузках.

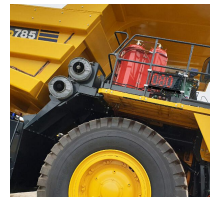
Система EarthTrack RPD-SR2 работает путем передачи данных о массе груза, переносимого из грузовика в погрузчик, что позволяет оператору видеть текущий вес и оптимально распределять нагрузку по кузову.

С дополнительным внешним дисплеем (одним или двумя) величина загрузки грузовика становится «прозрачной» на всех этапах добычи.

Система EarthTrack RPD-SR2 может быть установлена на все марки и модели машин, поэтому вы можете получить информацию о параметрах загрузки всего автопарка за день, неделю или месяц на одной рабочей площадке. Вам больше не нужно загружать данные по каждому грузовику различных производителей отдельно.

Для равномерной и точной загрузки в системе EarthTrack RPD-SR2 используются датчики давления в стойках подвески. Правильное и равномерное распределение груза приводит к снижению нагрузки на грузовик, увеличивая срок службы машины и сокращая время простоя из-за незапланированного технического обслуживания.

Средства управления загрузкой помогают более эффективно управлять операциями на рабочей площадке, обеспечивая безопасную погрузку и более эффективно поддерживая выполнение целевых показателей по перевозкам.



Ссылка: SBET0616001



RCT
Head Office
Unit 1-5/511 Abernethy Rd
Kewdale WA 6105, Australia
sales@rct-global.com


Australia +61 8 9353 6577
Africa +27 83 292 4246
Canada +1 705 590 4001
Central Asia +7 910 411 1174
USA +1 801 938 9214
South America +56 3 5229 9409


Copyright © 2023 Remote Control Technologies Pty Ltd. Images for illustration purposes only. Discover more @ rct-global.com


Характеристики

- Дает возможность операторам лучше распределять нагрузку по кузову грузовика (оценивается датчиками давления).
- Внешние информационные дисплеи (один или два).
- Регистрация данных о загрузке всего транспортного парка.
- Получение CSV-файла о данных загрузки.
- Снижение эксплуатационных расходов.
- Повышение производительности.
- Повышение рентабельности.

Комплектующие

 APN: 11484

 APN: 12082

 APN: 12175

ВНЕШНИЙ ДИСПЛЕЙ КОНТРОЛЯ ПОЛЕЗНОЙ ГРУЗОПОДЪЕМНОСТИ GEN 2

КОНТРОЛЬ ПОЛЕЗНОЙ ГРУЗОПОДЪЕМНОСТИ ГРУЗОВИКА GEN 2 С ФУНКЦИЕЙ РЕГИСТРАЦИИ (470 МГц)

КОНТРОЛЬ ПОЛЕЗНОЙ ГРУЗОПОДЪЕМНОСТИ ПОГРУЗЧИКА GEN 2 С ФУНКЦИЕЙ РЕГИСТРАЦИИ (470 МГц)

Технические характеристики

System voltage	12 - 24 volt DC
Operating temperature	-23 - +65 Degrees Celsius
Environmental protection	IP65
Radio frequency	2.4GHz or 470MHz

Ссылка: SBET0616001



RCT
Head Office
Unit 1-5/511 Abernethy Rd
Kewdale WA 6105, Australia
sales@rct-global.com

Australia +61 8 9353 6577
Africa +27 83 292 4246
Canada +1 705 590 4001
Central Asia +7 910 411 1174
USA +1 801 938 9214
South America +56 3 5229 9409

Copyright © 2023 Remote Control Technologies Pty Ltd. Images for illustration purposes only. Discover more @ rct-global.com